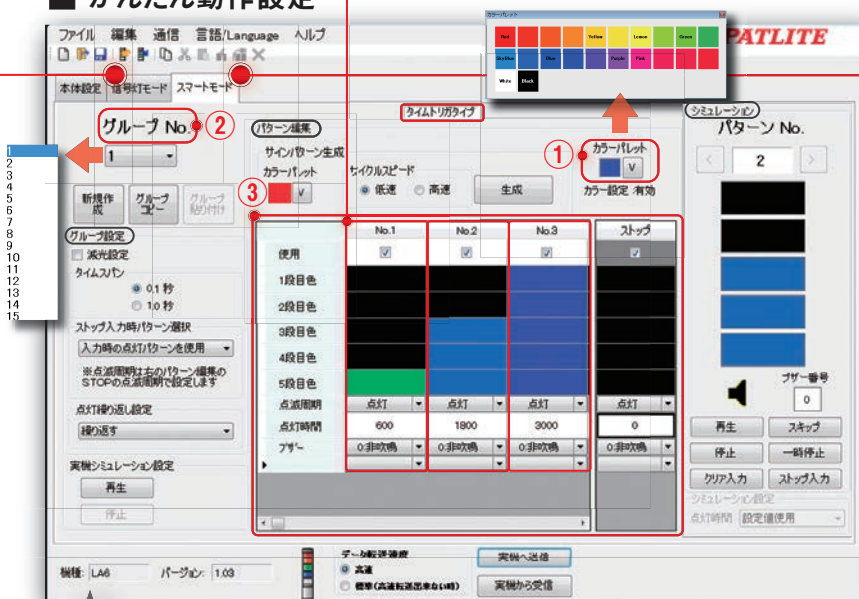


かんたん動作設定



① カラー設定 (最大21色)

21色のカラーパレットから、好きなカラーを選択できます。

② グループ登録 (最大15グループ)

動作設定を行なった一連の動作を1つのグループとして最大15グループまで登録できます。

※単表示タイプは最大31グループまで登録可能です。

③ 動作設定 (最大63パターン)

カラー(21色)、点滅周期、点灯時間(最大3,600秒)、ブザー(11音)を選択するだけでかんたんに動作設定ができます。

※タイムトリガ/パルストリガタイプに限ります。

● 各種設定

○グループ設定(各種詳細設定ができます)

- ・減光設定
- ・タイムスパン(0.1秒/1.0秒)
- ・点灯繰り返し設定

○サインパターン生成(9色)

- (蛍の様な優しい光り方)の設定を行ないます。
- ・カラー選択
- ・サイクルスピード(低速/高速)

○シミュレーション

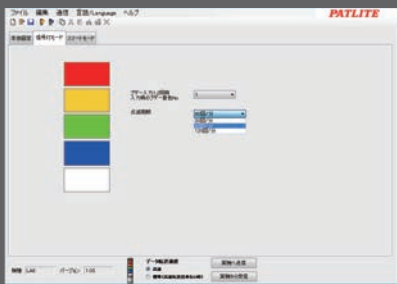
- 実機にデータ送信せずにアプリケーション上で発光パターンを確認できます。

○実機への送受信

- 実機へのデータ送信だけでなく、実機からのデータも取り込む事が可能です。

※実機の電源がOFFでもUSBバスパワーだけでデータ転送が可能です。

従来の信号灯として使う  
「信号灯モード」



各段の色変更が「編集ソフト」でかんたんに変更できます。



信号灯として使用する場合でも、かんたんに各段の色変更が可能です。

様々なアイデアで使える「スマートモード」

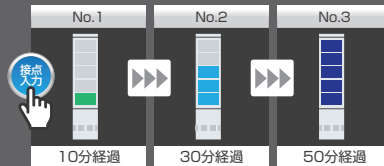
経過時間/カウントダウン/サイクルタイム等

パターン遷移タイミングを「編集ソフト」で設定できます。

1.タイムトリガタイプ

動作設定を行なった、「各グループ」を動作させることができます。

最大表示パターン数	63パターン
最大グループ数	15グループ



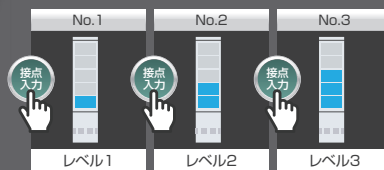
しきい値を決めた水位/圧力/温度等のパロメーター等

パターン遷移タイミングを入力(ワンショットパルス)で行ないます。

2.パルストリガタイプ

タイムトリガタイプと同様に「各グループ」を動作させることができます。

最大表示パターン数	63パターン
最大グループ数	15グループ



エラーのレベル/要求度/状態表示等

入力1~5へのON/OFFの組合せにより呼び出し、動作させます。

3.単表示タイプ

製品にメモリさせた「各グループ」を動作させます。

最大表示パターン数	—
最大グループ数	31グループ

